

A photograph of a gravel path lined with tall, leafy trees, leading into a green field. The path is the central focus, receding into the distance. The trees are thick and have dense green foliage. The field is bright green and appears to be a meadow or pasture. The sky is not clearly visible, suggesting a bright, sunny day.

Urlaub für die Seele

Yoga
trifft
systemische
Aufstellung
in der wunderbaren
Natur der
Ammergauer Alpen
28.05. -01.06.2014

Spannungen lösen - spannende Lösungen

Nehmen Sie eine Auszeit vom Alltag und tun Sie sich etwas Gutes!

In den liebevoll eingerichteten Räumen von Haus Ammortal praktizieren wir gemeinsam Yoga und finden für uns Antworten in systemischen Aufstellungen.

So bietet sich Ihnen die Möglichkeit, etwas für Körper, Geist und Seele zu tun.

Darüber hinaus bieten wir Ausflüge in die wunderschöne Umgebung, einen Exkurs in das Thema Numerologie und auf Wunsch Meditationen an.

Ort: Haus Ammortal, Bad Kohlgrub,

www.haus-ammortal.de

Anreise: Mittwoch, 28.05.2014 ab 18 Uhr

Abreise: Sonntag, 01.06.2014 gegen 15 Uhr

Seminarleitung:

Silke Hoffmann, Yogalehrerin und Coach

Sabine Otto, systemische Beraterin, Mediatorin

Informationsabende in Heidelberg

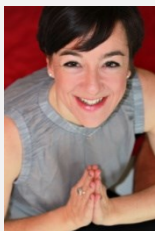
20.02 und 27.03.2014, jeweils 18:00 Uhr

Anmeldung, weitere Informationen und Preise:

www.gehe-deinen-weg.com oder unter

06221 - 63 909 27

Wir freuen uns auf Sie!



Silke



Sabine